

Herschel iQ Heating Controls

R3 thermostat

Installation instructions



Technical Information

Power supply:

Installation:

Accuracy:

Temperature Setting:

Frost Protection:

Energy Saving:

Maximum relative humidity:

Protection Class:

Housing:

Wireless:

Wireless Range:

Warranty:

Certifications:

Mains 120-240V

Maximum current 10 Amps.

Wall or ceiling-mounted

+/- 0.5 °C

5 - 35 °C

5 °C

Open Window Detection

85%

IP20

ARC+PC

2.4GHz (Wifi)

35m

2 years

CE, RoHS, EMC, RED, LOT20

Compliance

Hereby, Herschel Infrared Ltd declares that the radio equipment type R3 Thermostat is in compliance with Directive 2014/53/EU. The full text of the EU declaration of conformity is available [here](#).



Safety

Use in accordance with the EU and national regulations. For indoor use only. Keep your device completely dry. This product must be installed by a competent person and in accordance with all the EU and national regulations.



Always isolate the AC mains supply before installing or working on any components that require 230V AC 50 Hz mains.

This appliance is rated IP20 and must be installed outside of the splash zones in bathrooms.

Please read these instructions carefully all the way through before installing & operating. Keep in a safe place.

R3 thermostat

The Herschel iQ R3 thermostat is designed to regulate Herschel Infrared Heaters in conjunction with the Smart Life App and incorporates the latest energy-saving features. These include Herschel's open window technology ensuring your room is always at the right temperature with the least energy use. The R3 can only be operated if you have wifi and use the Smart Life App. SmartLife also allows you to control the system by voice using Alexa or Google Assistant.

The R3 monitors the local temperature and acts as the switch that turns your heaters on and off and must be wired to the heaters and mains power.

Each R3 can handle up to 10 amps, so you will need sufficient R3 units to control the overall heating load. If you are in any doubt regarding calculation of heating loads, please consult a qualified electrician. Each R3 must be paired to the Smart Life App via your local wifi 2.4GHz network to operate correctly. The R3 also has a boost button to provide a manual, 1 hour boost to the heating.

The R3 is rated IP20 and must be installed outside of the splash zones in bathrooms.

Please read these instructions carefully and keep in a safe place.

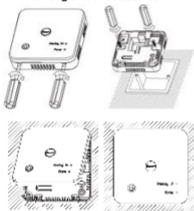
Installation

ENGLISH

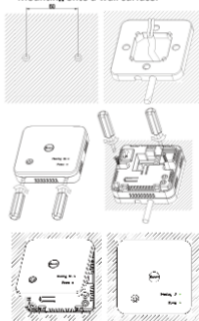
The Herschel IQ R3 can be installed by competent DIY persons but if in any doubt please consult a suitably qualified electrician or Herschel Accredited Installer.

The R3 must be used in conjunction with a fused spur. The unit must not be used as a fused spur itself.

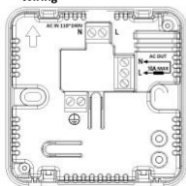
Mounting onto a recessed box:



Mounting onto a wall surface:




Wiring



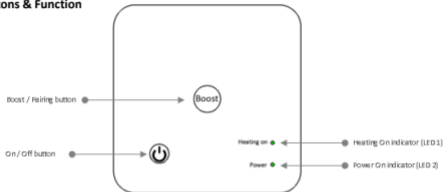
Connect the live and neutral AC mains (marked AC IN 110-240v). This feed should come from the fused spur.

Remove the mains plug (if fitted) from the Herschel heater and connect to the terminals marked AC OUT 10A MAX.

Insert the earth wire from the mains and the earth wire from the heater into the terminal marked 

IMPORTANT

Maximum load is 10A / 2.3kw at 230v. The R3 can be used to control several Herschel panel heaters but the maximum wattage of 2.3kw (2,300w) must not be exceeded. Do not use for any other non-Herschel heating devices. INDOOR USE ONLY.

ENGLISH**R3 Buttons & Function****Boost Button Functions**

Press and Hold the BOOST button to enter pairing mode.

Pressing the BOOST button once with the power on will turn on the heating for one hour regardless of existing App settings. The R3 will revert to its previous settings after the hour has finished.

Downloading the SmartLife App:

Scan the QR code to download the Smartlife App from the App Store or Google Play.



Alternatively, search "Smart Life" on Google Play or the App Store & look for this icon.



After installing and opening the Smartlife App, you must register an account using an email address and password and accept the terms of use.

Pairing the R3 to the SmartLife App:**ENGLISH**

Ensure your R3 is within range of your router.

Your mobile phone **MUST** be connected to the 2.4GHz wifi signal issued by your router. The pairing process will not work if you are connected to a 5GHz wifi signal, or to your phone's cellular (e.g. 4G) network.

On the main screen of the SmartLife App:

- 1) Add device by pressing the + button in the top right corner.
- 2) Select "Small Home Appliance" from the menu on the left and select "Thermostat (Wifi)" from the options on the right.
- 3) Check the SSID shown is your network and enter its password.
- 4) Press and hold the BOOST button on the R3 until LED1 rapidly flickers red.
- 5) On the App, press "Confirm indicator rapidly blink".
- 6) Pairing is complete when the Red LED on the R3 stops flashing. The App may continue to search for the connection for a few seconds longer and when finished, will leave you in the management screen for the R3. You can experiment at this point entering commands (e.g. temperature up or down) from the App and the R3 will respond a few seconds later.

Failsafe Mode

If the R3 loses connection with the wifi, The Red LED 1 will flash slowly while the wifi signal is lost. The R3 will operate the heater to 18C until wifi is restored.

Open Window on / off

Open Window is an energy saving feature. When the room temperature is 14°C and above, if the thermostat senses a fall in temperature of 2°C or more within a 15 minute period, the R3 will turn off the heater(s) for one hour. This is to avoid wasting electricity where a window or door is likely to have been opened. Whilst you can always override this by adjusting the temperature Up or Down in the App, or pressing the BOOST button on the R3, you can also switch off the function totally in the Smart Life App.

2 Year Warranty

Register your product at the Help & FAQs section of your local Herschel website.

Within two years from date of purchase Herschel will repair or replace the R3 where the fault is due to defects in materials or workmanship. This warranty is for standard domestic use only and excludes commercial uses. In the event of a warranty claim please visit the Customer Service area of the Herschel Website and follow the Warranty Claim process. You will need proof of purchase.

Note your serial number here.



Régulateurs de chauffage Herschel iQ

Thermostat R3

Instructions d'installation



Informations techniques

Alimentation électrique :

Installation:

Précision:

Réglage de la température:

Protection contre le gel:

Économie d'énergie:

Humidité relative maximale:

Classe de protection:

Logement:

Sans fil:

Portée sans fil:

Garantie:

Certifications:

Secteur 120-240V

Courant maximal de 10 ampères.

Montage mural ou au plafond

+/- 0.5 °C

5 - 35 °C

5 °C

Détection des fenêtres ouvertes

85%

IP20

ARC+PC

2.4GHz (Wifi)

35m

2 ans

CE, RoHS, EMC, RED, LOT20

Conformité

Par la présente, Herschel Infrared Ltd déclare que l'équipement radio de type R3 Thermostat est conforme à la directive 2014/53/EU. Le texte complet de la déclaration de conformité de l'UE est disponible [ici](#).

Sécurité

A utiliser conformément aux réglementations européennes et nationales. Utilisation à l'intérieur uniquement. Gardez votre appareil complètement sec. Ce produit doit être installé par une personne compétente et conformément à toutes les réglementations européennes et nationales.



Coupez toujours l'alimentation en courant alternatif avant d'installer ou de travailler sur des composants qui nécessitent une alimentation en courant alternatif 230V 50 Hz.

Cet appareil est classé IP20 et doit être installé en dehors des zones d'éclaboussures dans les salles de bains.

Veuillez lire attentivement l'intégralité de ces instructions avant d'installer et d'utiliser l'appareil. Conservez-les dans un endroit sûr.

Thermostat R3

Le thermostat Herschel iQ R3 est conçu pour réguler les radiateurs infrarouges Herschel en conjonction avec l'application Smart Life et intègre les dernières fonctionnalités d'économie d'énergie. Il intègre les dernières fonctionnalités d'économie d'énergie, notamment la technologie de fenêtre ouverte Herschel, qui garantit que votre pièce est toujours à la bonne température tout en consommant le moins d'énergie possible. Le R3 ne peut être utilisé que si vous disposez d'une connexion wifi et que vous utilisez l'application Smart Life. SmartLife vous permet également de contrôler le système par la voix à l'aide d'Alexa ou de Google Assistant.

Le R3 surveille la température locale et agit comme un interrupteur qui allume et éteint les radiateurs. Il doit être relié aux radiateurs et à l'alimentation électrique.

Chaque R3 peut gérer jusqu'à 10 ampères, vous aurez donc besoin d'un nombre suffisant d'unités R3 pour contrôler la charge de chauffage totale. En cas de doute sur le calcul des charges de chauffage, veuillez consulter un électricien qualifié. Chaque R3 doit être couplé à l'application Smart Life via votre réseau wifi local de 2,4 GHz pour fonctionner correctement. Le R3 dispose également d'un bouton d'appoint qui permet d'augmenter manuellement le chauffage pendant une heure.

Le R3 est classé IP20 et doit être installé en dehors des zones d'éclaboussures dans les salles de bains.

Veuillez lire attentivement ces instructions et les conserver en lieu sûr.

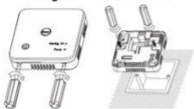
Installation

FRANÇAIS

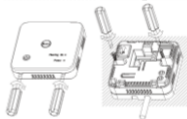
Le Herschel IQ R3 peut être installé par des bricoleurs compétents, mais en cas de doute, veuillez consulter un électricien qualifié ou un installateur accrédité Herschel.

Le R3 doit être utilisé en conjonction avec un embranchement à fusible. L'appareil ne doit pas être utilisé comme un embranchement à fusibles.

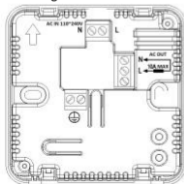
Montage sur un boîtier encastré :



Montage sur une surface murale :




Câblage



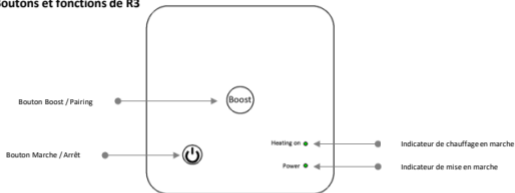
Branchez le courant alternatif sous tension et neutre (marqué AC IN 110-240v). Cette alimentation doit provenir de l'embranchement à fusible.

Retirez la fiche secteur (le cas échéant) du Herschel heater et connectez-la aux bornes marquées AC OUT 10A MAX.

Insérez le fil de terre du réseau et le fil de terre de l'appareil de chauffage dans la borne marquée 

IMPORTANT

La charge maximale est de 10A / 2,3kw à 230v. Le R3 peut être utilisé pour contrôler plusieurs panneaux chauffants Herschel, mais la puissance maximale de 2,3 kW (2 300 W) ne doit pas être dépassée. Ne pas utiliser pour d'autres appareils de chauffage que ceux de Herschel. UTILISATION À L'INTÉRIEUR UNIQUEMENT.

FRANÇAIS**Boutons et fonctions de R3****Fonctions du bouton Boost**

Appuyez sur le bouton BOOST et maintenez-le enfoncé pour entrer dans le mode d'appairage.

En appuyant une fois sur le bouton BOOST lorsque l'appareil est allumé, le chauffage se met en marche pour une heure, quels que soient les réglages App existants. Le R3 reviendra à ses réglages précédents une fois l'heure écoulée.

Télécharger l'application SmartLife :

Scannez le code QR pour télécharger l'application Smartlife depuis l'App Store ou Google Play.



Vous pouvez également rechercher "Smart Life" sur Google Play ou sur l'App Store et recherchez cette icône.



Après avoir installé et ouvert l'application Smartlife, vous devez créer un compte à l'aide d'une adresse électronique et d'un mot de passe et accepter les conditions d'utilisation.

Appairage du R3 à l'application SmartLife :**FRANÇAIS**

Assurez-vous que votre R3 est à portée de votre routeur.

Votre téléphone portable DOIT être connecté au signal wifi 2,4 GHz émis par votre routeur. Le processus d'appairage ne fonctionnera pas si vous êtes connecté à un signal wifi 5GHz ou au réseau cellulaire (par exemple 4G) de votre téléphone.

Sur l'écran principal de l'application SmartLife:

- 1) Ajoutez un appareil en appuyant sur le bouton + dans le coin supérieur droit.
- 2) Sélectionnez "Petits appareils ménagers" dans le menu de gauche et sélectionnez "Thermostat (Wifi)" dans les options de droite.
- 3) Vérifiez que le SSID affiché correspond à votre réseau et entrez son mot de passe.
- 4) Appuyez sur le bouton BOOST du R3 et le maintenir enfoncé jusqu'à ce que la LED1 clignote rapidement en rouge.
- 5) Sur l'application, appuyez sur "L'indicateur de confirmation clignote rapidement".
- 6) L'appairage est terminé lorsque le voyant rouge du R3 cesse de clignoter. L'application peut continuer à rechercher la connexion pendant quelques secondes et, lorsqu'elle aura terminé, vous laissera sur l'écran de gestion du R3. Vous pouvez expérimenter à ce stade en entrant des commandes (par exemple, augmenter ou diminuer la température) à partir de l'application et le R3 répondra quelques secondes plus tard.

Mode Sécurité-Défaut

Si le R3 perd la connexion avec le wifi, la LED rouge 1 clignote lentement pendant que le signal wifi est perdu. Le R3 fera fonctionner le chauffage à 18°C jusqu'à ce que le wifi soit rétabli.

Fenêtre ouverte activée / désactivée

La fenêtre ouverte est une fonction d'économie d'énergie. Lorsque la température ambiante est supérieure ou égale à 14°C, si le thermostat détecte une baisse de température de 2°C ou plus dans une période de 15 minutes, le R3 éteint le(s) chauffage(s) pendant une heure. Cela permet d'éviter de gaspiller de l'électricité lorsqu'une fenêtre ou une porte est susceptible d'avoir été ouverte. Bien qu'il soit toujours possible d'annuler cette fonction en ajustant la température vers le haut ou vers le bas dans l'application, ou en appuyant sur le bouton BOOST du R3, vous pouvez également désactiver totalement la fonction dans l'application Smart Life.

Garantie de 2 ans

Enregistrez votre produit dans la section Aide et FAQ de votre site Web Herschel local.

Dans les deux ans suivant la date d'achat, Herschel réparera ou remplacera le R3 si le défaut est dû à des vices de matériaux ou de fabrication. Cette garantie s'applique uniquement à un usage domestique standard et exclut les utilisations commerciales. En cas de réclamation au titre de la garantie, veuillez vous rendre dans la section Service clientèle du site Web de Herschel et suivre la procédure de réclamation au titre de la garantie. Vous aurez besoin d'une preuve d'achat.

Notez ici votre numéro de série.

Herschel iQ Heizungssteuerungen

R3 Thermostat

Anweisungen zum Einbau



Technische Informationen

Stromversorgung:

Einrichtung:

Genauigkeit:

Einstellung der Temperatur:

Frostschutz:

Energieeinsparung:

Maximale relative Luftfeuchtigkeit:

Schutzklasse:

Gehäuse:

Drahtlos:

Kabellose Reichweite:

Garantie:

Zertifizierungen:

Netzspannung 120-240V

Maximale Stromstärke 10 Ampere.

Wand- oder Deckenbefestigung

+/- 0.5 °C

5 - 35 °C

5 °C

Erkennung von offenen Fenstern

85%

IP20

ARC+PC

2.4GHz (Wifi)

35m

2 Jahre

CE, RoHS, EMC, RED, LOT20

Einhaltung der Vorschriften

Hiermit erklärt Herschel Infrared Ltd, dass die Funkanlage des Typs R3 Thermostat mit der Richtlinie 2014/53/EU konform ist. Der vollständige Text der EU-Konformitätserklärung ist [hier](#) verfügbar.

Sicherheit

Verwendung in Übereinstimmung mit den EU- und nationalen Vorschriften. Nur für den Gebrauch in Innenräumen. Halten Sie Ihr Gerät vollständig trocken. Dieses Produkt muss von einer kompetenten Person und in Übereinstimmung mit allen EU- und nationalen Vorschriften installiert werden.



Trennen Sie immer die Wechselstromversorgung, bevor Sie Komponenten installieren oder an ihnen arbeiten, die 230V AC 50 Hz Netzspannung benötigen.

Dieses Gerät hat die Schutzart IP20 und muss außerhalb der Spritzwasserzone in Badezimmern installiert werden.

Bitte lesen Sie diese Anleitung vor der Installation und Inbetriebnahme sorgfältig durch. Bewahren Sie sie an einem sicheren Ort auf.

R3 Thermostat

Der Herschel iQ R3 Thermostat wurde entwickelt, um Herschel Infrarotheizungen in Verbindung mit der Smart Life App zu regeln und beinhaltet die neuesten Energiesparfunktionen. Dazu gehört die Herschel Technologie für offene Fenster, die sicherstellt, dass Ihr Raum immer die richtige Temperatur hat und dabei möglichst wenig Energie verbraucht. Der R3 kann nur betrieben werden, wenn Sie über WLAN verfügen und die Smart Life App verwenden. Mit SmartLife können Sie das System auch per Sprache mit Alexa oder Google Assistant steuern.

Der R3 überwacht die örtliche Temperatur und fungiert als Schalter zum Ein- und Ausschalten Ihrer Heizgeräte und muss mit den Heizgeräten und dem Stromnetz verbunden werden.

Jeder R3 kann bis zu 10 Ampere verarbeiten, so dass Sie genügend R3-Einheiten benötigen, um die gesamte Heizlast zu steuern. Wenn Sie Zweifel an der Berechnung der Heizlast haben, wenden Sie sich bitte an einen qualifizierten Elektriker. Jeder R3 muss über Ihr lokales 2,4-GHz-WiFi-Netzwerk mit der Smart Life App gekoppelt werden, um korrekt zu funktionieren. Der R3 verfügt außerdem über eine Boost-Taste, mit der die Heizung manuell um eine Stunde erhöht werden kann.

Der R3 hat die Schutzart IP20 und muss außerhalb der Spritzwasserzone in Badezimmern installiert werden.

Bitte lesen Sie diese Anleitung sorgfältig durch und bewahren Sie sie an einem sicheren Ort auf.

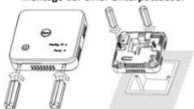
Einrichtung

DEUTSCH

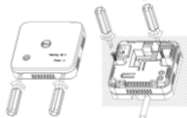
Der Herschel IQ R3 kann von kompetenten Heimwerkern installiert werden. Im Zweifelsfall wenden Sie sich bitte an einen qualifizierten Elektriker oder einen von Herschel zugelassenen Installateur.

Der R3 muss in Verbindung mit einer abgesicherten Sticheleitung verwendet werden. Das Gerät darf nicht selbst als abgesicherte Sticheleitung verwendet werden.

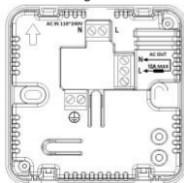
Montage auf einer Unterputzdose:



Montage an einer Wandfläche:




Verkabelung



Schließen Sie den stromführenden und neutralen Wechselstrom an (gekennzeichnet mit AC IN 110-240v). Diese Einspeisung sollte von der abgesicherten Sticheleitung kommen.

Ziehen Sie den Netzstecker (falls vorhanden) vom Herschel-Heizgerät ab und schließen Sie ihn an die mit AC OUT 10A MAX gekennzeichneten Klemmen an.

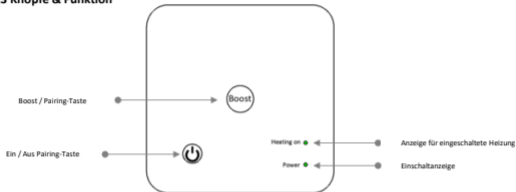
Stecken Sie den Erdungsdraht des Netzes und den Erdungsdraht des Heizgerätes in die Klemme mit der Aufschrift 

WICHTIG

Die maximale Belastung beträgt 10A / 2,3kw bei 230v. Der R3 kann zur Steuerung mehrerer Herschel-Flächenheizungen verwendet werden, wobei die maximale Wattleistung von 2,3 kW (2.300 W) nicht überschritten werden darf. Nicht für andere als Herschel-Heizgeräte verwenden. NUR FÜR DEN INNENBEREICH GEEIGNET.

DEUTSCH

R3 Knöpfe & Funktion



Funktionen der Boost-Taste

Halten Sie die BOOST-Taste gedrückt, um den Kopplungsmodus zu aktivieren.

Wenn Sie die BOOST-Taste bei eingeschaltetem Gerät einmal drücken, wird die Heizung unabhängig von den App-Einstellungen für eine Stunde eingeschaltet. Nach Ablauf der Stunde kehrt der R3 zu seinen vorherigen Einstellungen zurück.

Herunterladen der SmartLife App:

Scannen Sie den QR-Code, um die Smartlife App aus dem App Store oder von Google Play herunterzuladen.



Alternativ können Sie auch nach "Smart Life" auf Google Play oder im App Store und suchen Sie nach diesem Symbol.



Nachdem Sie die Smartlife App installiert und geöffnet haben, müssen Sie ein Konto mit einer E-Mail-Adresse und einem Passwort registrieren und die Nutzungsbedingungen akzeptieren.

Koppeln des R3 mit der SmartLife App:**DEUTSCH**

Stellen Sie sicher, dass sich Ihr R3 in Reichweite Ihres Routers befindet.

Ihr Mobiltelefon MUSS mit dem von Ihrem Router ausgegebenen 2,4-GHz-WLAN-Signal verbunden sein. Der Kopplungsprozess funktioniert nicht, wenn Sie mit einem 5-GHz-WiFi-Signal oder mit dem Mobilfunknetz Ihres Telefons (z. B. 4G) verbunden sind.

Auf dem Hauptbildschirm der SmartLife App:

- 1) Fügen Sie ein Gerät hinzu, indem Sie auf die Schaltfläche "+" in der oberen rechten Ecke drücken.
- 2) Wählen Sie im Menü auf der linken Seite "Small Home Appliance" und in den Optionen auf der rechten Seite "Thermostat (Wifi)".
- 3) Überprüfen Sie, ob es sich bei der angezeigten SSID um Ihr Netzwerk handelt, und geben Sie das Passwort ein.
- 4) Halten Sie die BOOST-Taste am R3 gedrückt, bis die LED1 schnell rot flackert.
- 5) Drücken Sie in der App auf "Anzeige schnell blinken bestätigen".
- 6) Das Pairing ist abgeschlossen, wenn die rote LED am R3 nicht mehr blinkt. Die App kann noch ein paar Sekunden länger nach der Verbindung suchen und lässt Sie dann auf dem Verwaltungsbildschirm des R3 zurück. Sie können an dieser Stelle mit der Eingabe von Befehlen (z. B. Temperatur hoch oder runter) über die App experimentieren, und der R3 wird einige Sekunden später reagieren.

Failsafe-Modus

Wenn der R3 die Verbindung mit dem WLAN verliert, blinkt die rote LED 1 langsam, während das WLAN-Signal verloren geht. Der R3 stellt die Heizung auf 18 °C ein, bis die WLAN-Verbindung wiederhergestellt ist.

Fenster öffnen ein/aus

Open Window ist eine Energiesparfunktion. Wenn die Raumtemperatur 14°C oder mehr beträgt und der Thermostat innerhalb von 15 Minuten einen Temperaturabfall von 2°C oder mehr feststellt, schaltet der R3 die Heizung(en) für eine Stunde aus. Damit soll vermieden werden, dass Strom verschwendet wird, wenn wahrscheinlich ein Fenster oder eine Tür geöffnet worden ist. Sie können diese Funktion zwar jederzeit außer Kraft setzen, indem Sie die Temperatur in der App nach oben oder unten regeln oder die BOOST-Taste am R3 drücken, aber Sie können die Funktion in der Smart Life App auch ganz ausschalten.

2 Jahre Garantie

Registrieren Sie Ihr Produkt im Bereich "Hilfe & FAQ" auf Ihrer lokalen Herschel-Website.

Innerhalb von zwei Jahren ab Kaufdatum wird Herschel den R3 reparieren oder ersetzen, wenn der Fehler auf Material- oder Verarbeitungsfehler zurückzuführen ist. Diese Garantie gilt nur für den normalen Hausgebrauch und schließt die gewerbliche Nutzung aus. Im Falle eines Garantieanspruchs besuchen Sie bitte den Kundendienstbereich auf der Herschel-Website und folgen Sie dem Garantieanspruchsprozess. Sie benötigen einen Kaufnachweis.

Notieren Sie hier Ihre Seriennummer.

Herschel iQ verwarmingsregelaars**R3 thermostaat****Installatie-instructies****Technische informatie**

Stroomvoorziening:

Installatie:

Nauwkeurigheid:

Temperatuurinstelling:

Bescherming tegen vorst:

Energiebesparing:

Maximale relatieve vochtigheid:

Beschermingsklasse:

Huisvesting:

Draadloos:

Draadloos bereik:

Garantie:

Certificeringen:

Netstroom 120-240V

Maximale stroomsterkte 10 Ampère.

Wand- of plafondbevestiging

+/- 0.5 °C

5 - 35 °C

5 °C

Detectie open vensters

85%

IP20

ARC+PC

2.4GHz (Wifi)

35m

2 jaar

CE, RoHS, EMC, RED, LOT20

Naleving

Hierbij verklaart Herschel Infrared Ltd dat de radioapparatuur van het type R3 thermostaat in overeenstemming is met Richtlijn 2014/53/EU. De volledige tekst van de EU-conformiteitsverklaring is [hier](#) beschikbaar.



Veiligheid

Gebruik in overeenstemming met de EU- en nationale regelgeving. Alleen voor gebruik binnenshuis. Houd het apparaat volledig droog. Dit product moet worden geïnstalleerd door een bevoegd persoon en in overeenstemming met alle EU- en nationale voorschriften.



Isoleer altijd de netvoeding voordat u onderdelen installeert of eraan werkt die een netvoeding van 230V AC 50 Hz vereisen.

Dit apparaat heeft beschermingsgraad IP20 en moet buiten de spatzones in badkamers worden geïnstalleerd.

Lees deze instructies zorgvuldig door voor installatie en gebruik. Bewaar ze op een veilige plaats.

R3 thermostaat

De Herschel iQ R3 thermostaat is ontworpen om Herschel infraroodverwarmingen te regelen in combinatie met de Smart Life App en bevat de nieuwste energiebesparende functies. Deze omvatten Herschel's open raam technologie die ervoor zorgt dat je kamer altijd op de juiste temperatuur is met het minste energieverbruik. De R3 kan alleen worden bediend als je wifi hebt en de Smart Life App gebruikt. Met SmartLife kun je het systeem ook met je stem bedienen met Alexa of Google Assistant.

De R3 controleert de plaatselijke temperatuur en fungeert als schakelaar om je verwarmers aan en uit te zetten en moet worden aangesloten op de verwarmers en het elektriciteitsnet.

Elke R3 kan maximaal 10 ampère aan, dus u hebt voldoende R3-eenheden nodig om de totale verwarmingsbelasting te regelen. Raadpleeg een gekwalificeerde elektricien als u twijfelt over de berekening van de verwarmingsbelasting. Elke R3 moet worden gekoppeld aan de Smart Life App via uw lokale wifi-netwerk van 2,4GHz om correct te kunnen werken. De R3 heeft ook een boost-knop om de verwarming handmatig een boost van 1 uur te geven.

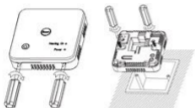
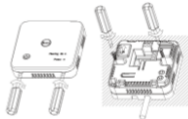
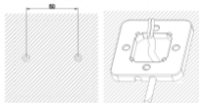
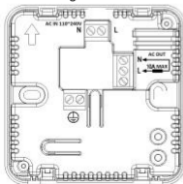
De R3 heeft beschermingsgraad IP20 en moet buiten de spatzones in badkamers worden geïnstalleerd.

Lees deze instructies zorgvuldig door en bewaar ze op een veilige plaats.

Installatie
NEDERLANDS


De Herschel IQ R3 kan worden geïnstalleerd door bekwaame doe-het-zelvers, maar raadpleeg bij twijfel een gekwalificeerde elektricien of erkende Herschel installateur.

De R3 moet worden gebruikt in combinatie met een gezeekerde stroomonderbreker. Het apparaat mag zelf niet worden gebruikt als een gezeekerde stroomonderbreker.

Montage op een inbouwdooz:

Bevestiging op een wandoppervlak:

Bedrading


Sluit het wisselstroomnet aan (AC IN 110-240v). Deze voeding moet afkomstig zijn van de gezeekerde stroomvoorziening.

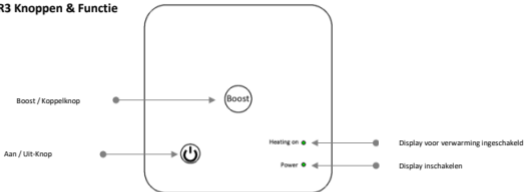
Verwijder de netstekker (indien aanwezig) uit de Herschel heater en sluit deze aan op de aansluitklemmen met AC OUT 10A MAX.

Steek de aarddraad van het lichtnet en de aarddraad van het verwarmingselement in de aansluiting met de marking 

BELANGRIJK

Maximale belasting is 10A / 2,3kw bij 230v. De R3 kan worden gebruikt om meerdere Herschel paneelverwarmers aan te sturen, maar het maximale wattage van 2,3kw (2.300w) mag niet worden overschreden. Niet gebruiken voor andere verwarmingsapparaten die niet van Herschel zijn. ALLEEN VOOR GEBRUIK BINNENSHUIS.

R3 Knoppen & Functie



Knop Boost-functies

Houd de BOOST-knop ingedrukt om de koppelmodus te activeren.

Als u één keer op de BOOST-knop drukt terwijl de stroom is ingeschakeld, wordt de verwarming een uur lang ingeschakeld, ongeacht de bestaande App-instellingen. Na een uur keert de R3 terug naar de vorige instellingen.

De SmartLife App downloaden:

Scan de QR-code om de Smartlife App te downloaden uit de App Store of Google Play.



Je kunt ook zoeken naar "Smart Life" op Google Play of de App Store en zoek naar dit pictogram.



Na het installeren en openen van de Smartlife App moet je een account registreren met een e-mailadres en wachtwoord en de gebruiksvoorwaarden accepteren.



De R3 koppelen aan de SmartLife App:

Zorg ervoor dat je R3 binnen het bereik van je router is.

Je mobiele telefoon MOET verbonden zijn met het 2,4GHz wifi-sigitaal van je router. Het koppelproces zal niet werken als je verbonden bent met een 5GHz wifi-sigitaal, of met het mobiele (bijv. 4G) netwerk van je telefoon.

Op het hoofdscherm van de SmartLife App:

- 1) Voeg een apparaat toe door op de knop + in de rechterbovenhoek te drukken.
- 2) Selecteer "Small Home Appliance" uit het menu aan de linkerkant en selecteer "Thermostat (Wifi)" uit de opties aan de rechterkant.
- 3) Controleer of de getoonde SSID uw netwerk is en voer het wachtwoord in.
- 4) Houd de BOOST-knop op de R3 ingedrukt totdat LED1 snel rood knippert.
- 5) Druk op de App op "Bevestig indicator snel knippen".
- 6) Het koppelen is voltooid wanneer de rode LED op de R3 stopt met knippen. De App kan nog een paar seconden doorgaan met het zoeken naar de verbinding en als hij klaar is, kom je in het beheerscherm van de R3. Je kunt op dit punt experimenteren met het invoeren van commando's (bijv. temperatuur omhoog of omlaag) vanaf de App en de R3 zal een paar seconden later reageren.

Onveilige modus

Als de R3 de verbinding met wifi verliest, knippert de rode LED 1 langzaam terwijl het wifi-sigitaal wegvalt. De R3 zal de verwarming laten werken tot 18C totdat de wifi is hersteld.

Venster openen aan / uit

Open Venster is een energiebesparende functie. Als de kamertemperatuur 14°C en hoger is en de thermostaat binnen een periode van 15 minuten een temperatuurdaling van 2°C of meer detecteert, schakelt de R3 de verwarming(en) een uur lang uit. Dit is om te voorkomen dat er elektriciteit wordt verspild wanneer er waarschijnlijk een raam of deur is geopend. Hoewel je dit altijd kunt omzeilen door de temperatuur in de App hoger of lager te zetten of door op de BOOST-knop op de R3 te drukken, kun je de functie ook volledig uitschakelen in de Smart Life App.

2 jaar garantie

Registreer je product bij de Help & FAQs sectie van je lokale Herschel website.

Binnen twee jaar na aankoopdatum zal Herschel de R3 repareren of vervangen indien het defect te wijten is aan materiaal- of fabricagefouten. Deze garantie geldt alleen voor standaard huishoudelijk gebruik en niet voor commercieel gebruik. Als je aanspraak wilt maken op de garantie, ga dan naar de Klantenservice van de Herschel website en volg de procedure voor garantielaclaims. Je hebt een aankoopbewijs nodig.

Noteer hier je serienummer.

Controlli di riscaldamento Herschel iQ**Termostato R3****Istruzioni per l'installazione****Informazioni tecniche**

Alimentazione:

Installazione:

Precisione:

Impostazione della temperatura:

Protezione dal gelo:

Risparmio energetico:

Umidità relativa massima:

Classe di protezione:

Alloggiamento:

Senza fili:

Portata wireless:

Garanzia:

Certificazioni:

Rete 120-240V

Corrente massima 10 Ampere.

Montaggio a parete o a soffitto

+/- 0.5 °C

5 - 35 °C

5 °C

Rilevamento della finestra aperta

85%

IP20

ARC+PC

2.4GHz (Wifi)

35m

2 anni

CE, RoHS, EMC, RED, LOT20

Conformità

Con la presente, Herschel Infrared Ltd dichiara che l'apparecchiatura radio tipo R3 Thermostat è conforme alla Direttiva 2014/53/UE. Il testo completo della dichiarazione di conformità UE è disponibile [qui](#).

Sicurezza

Utilizzare in conformità alle normative UE e nazionali. Solo per uso interno. Mantenere il dispositivo completamente asciutto. Questo prodotto deve essere installato da una persona competente e in conformità a tutte le normative UE e nazionali.



Isolare sempre la rete di alimentazione CA prima di installare o lavorare su componenti che richiedono una rete di 230V CA 50 Hz.

Questo apparecchio è classificato IP20 e deve essere installato al di fuori delle zone di spruzzi nei bagni.

Prima dell'installazione e del funzionamento, leggere attentamente le presenti istruzioni. Conservare in un luogo sicuro.

Termostato R3

Il termostato Herschel iQ R3 è progettato per regolare i riscaldatori a infrarossi Herschel insieme all'App Smart Life e incorpora le più recenti funzioni di risparmio energetico. Queste includono la tecnologia a finestra aperta di Herschel, che garantisce che la stanza sia sempre alla giusta temperatura con il minimo consumo energetico. L'R3 può essere utilizzato solo se si dispone di una connessione Wi-Fi e si utilizza l'App Smart Life. SmartLife consente anche di controllare il sistema con la voce utilizzando Alexa o Google Assistant.

L'R3 monitora la temperatura locale e funge da interruttore per l'accensione e lo spegnimento dei riscaldatori; deve essere collegato ai riscaldatori e alla rete elettrica.

Ogni R3 può gestire fino a 10 ampere, quindi è necessario un numero sufficiente di unità R3 per controllare il carico di riscaldamento complessivo. In caso di dubbi sul calcolo dei carichi di riscaldamento, consultare un elettricista qualificato. Per funzionare correttamente, ogni R3 deve essere associato all'App Smart Life tramite la rete wifi locale a 2,4 GHz. L'R3 è dotato anche di un pulsante di aumento per fornire un aumento manuale di 1 ora al riscaldamento.

L'R3 ha un grado di protezione IP20 e deve essere installato al di fuori delle zone di spruzzi nei bagni.

Leggere attentamente queste istruzioni e conservarle in un luogo sicuro.

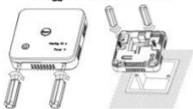
Installazione

ITALIANO

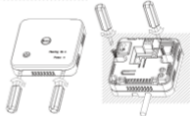
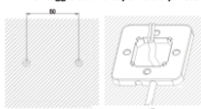
Herschel IQ R3 può essere installato da persone competenti che praticano il fai-da-te, ma in caso di dubbi rivolgersi a un elettricista qualificato o a un installatore accreditato Herschel.

L'R3 deve essere utilizzato in combinazione con una derivazione con fusibile. L'unità non deve essere utilizzata da sola come derivazione con fusibile.

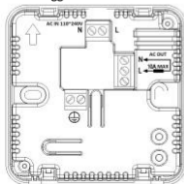
Montaggio su scatola da incasso:



Montaggio su una superficie a parete:




Cablaggio



Collegare la rete CA con tensione e neutro (contrassegnata con AC IN 110-240v). Questa alimentazione deve provenire dal fusibile.

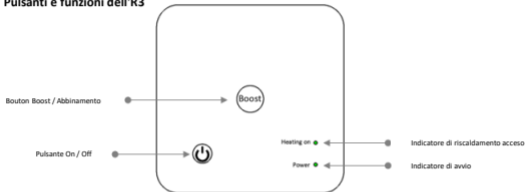
Rimuovere la spina di rete (se presente) dal riscaldatore Herschel e collegarla ai terminali contrassegnati da AC OUT 10A MAX.

Inserire il filo di terra della rete e il filo di terra del riscaldatore nel terminale contrassegnato da 

IMPORTANTE

Il carico massimo è di 10A / 2,3kw a 230v. L'R3 può essere utilizzato per controllare più pannelli riscaldanti Herschel, ma non si deve superare la potenza massima di 2,3kW (2300W). Non utilizzare per riscaldatori diversi da quelli Herschel. SOLO PER USO INTERNO.

Pulsanti e funzioni dell'R3



Funzioni del pulsante Boost

Tenere premuto il pulsante BOOST per accedere alla modalità di accoppiamento.

Premendo una volta il pulsante BOOST quando l'apparecchio è acceso, il riscaldamento viene attivato per un'ora, indipendentemente dalle impostazioni dell'App. Allo scadere dell'ora, l'R3 tornerà alle impostazioni precedenti.

Scaricare l'applicazione SmartLife :

Scansionate il codice QR per scaricare l'applicazione Smartlife dall'App Store o da Google Play.



Potete anche cercare "Smart Life" su Google Play o App Store e cercare questa icona. o App Store e cercare questa icona.



Una volta installata e aperta l'applicazione Smartlife, è necessario creare un account utilizzando un indirizzo e-mail e una password e accettare i termini e le condizioni d'uso.

Accoppiamento dell'R3 all'App SmartLife:

Assicurarsi che l'R3 sia nel raggio d'azione del router.

Il telefono cellulare DEVE essere collegato al segnale wifi a 2,4 GHz emesso dal router. Il processo di accoppiamento non funzionerà se si è connessi a un segnale wifi a 5GHz o alla rete cellulare (ad es. 4G) del telefono.

Nella schermata principale dell'App SmartLife:

- 1) Aggiungere il dispositivo premendo il pulsante + nell'angolo in alto a destra.
- 2) Selezionare "Piccoli elettrodomestici" dal menu a sinistra e "Termostato (Wifi)" dalle opzioni a destra.
- 3) Verificare che l'SSID indicato sia quello della propria rete e immettere la relativa password.
- 4) Tenere premuto il pulsante BOOST sull'R3 fino a quando il LED1 diventa rapidamente rosso.
- 5) Sull'App, premere "Conferma il lampeggiamento rapido dell'indicatore".
- 6) L'associazione è completa quando il LED rosso dell'R3 smette di lampeggiare. L'App può continuare a cercare la connessione ancora per qualche secondo e, al termine, vi lascerà nella schermata di gestione dell'R3. A questo punto è possibile sperimentare l'immissione di comandi (ad esempio, aumento o diminuzione della temperatura) dall'App e l'R3 risponderà pochi secondi dopo.

Modalità Failsafe

Se l'R3 perde la connessione con il wifi, il LED rosso 1 lampeggia lentamente durante la perdita del segnale wifi. L'R3 farà funzionare il riscaldatore a 18°C fino al ripristino del wifi.

Finestra aperta on / off

Finestra aperta è una funzione di risparmio energetico. Quando la temperatura ambiente è di 14°C o superiore, se il termostato rileva un calo di temperatura di 2°C o più nell'arco di 15 minuti, l'R3 spegne i riscaldatori per un'ora. In questo modo si evitano sprechi di elettricità quando è probabile che una finestra o una porta sia stata aperta. Sebbene sia sempre possibile annullare questa funzione regolando la temperatura verso l'alto o verso il basso nell'App, o premendo il pulsante BOOST sull'R3, è anche possibile disattivare completamente la funzione nell'App Smart Life.

2 anni di garanzia

Registrate il vostro prodotto nella sezione Aiuto e FAQ del vostro sito web Herschel.

Entro due anni dalla data di acquisto, Herschel riparerà o sostituirà l'R3 se il guasto è dovuto a difetti di materiale o di fabbricazione. Questa garanzia è valida solo per l'uso domestico standard ed esclude gli usi commerciali. In caso di richiesta di garanzia, visitare l'area Servizio clienti del sito Web Herschel e seguire la procedura di richiesta di garanzia. È necessaria una prova d'acquisto.

Annotare qui il numero di serie.



Controles de calefacción Herschel iQ Termostato R3

Instrucciones de instalación



Información técnica

Fuente de alimentación:

Instalación:

Precisión:

Ajuste de la temperatura:

Protección contra las heladas:

Ahorro de energía:

Humedad relativa máxima:

Clase de protección:

Vivienda:

Inalámbrico:

Alcance inalámbrico:

Garantía:

Certificaciones:

Red 120-240V

Corriente máxima 10 amperios.

Montaje en pared o techo

+/- 0.5 °C

5 - 35 °C

5 °C

Detección de ventanas abiertas

85%

IP20

ARC+PC

2.4GHz (Wifi)

35m

2 años

CE, RoHS, EMC, RED, LOT20

Conformidad

Por la presente, Herschel Infrared Ltd declara que el equipo de radio tipo termostato R3 cumple la Directiva 2014/53/UE. El texto completo de la declaración de conformidad de la UE está disponible [aquí](#).

Seguridad

Utilizar de acuerdo con la normativa nacional y de la UE. Sólo para uso en interiores. Mantenga el aparato completamente seco. Este producto debe ser instalado por una persona competente y de acuerdo con todas las normativas nacionales y de la UE.



Aísle siempre la alimentación de CA antes de instalar o trabajar en cualquier componente que requiera una red de 230 V CA 50 Hz.

Este aparato tiene una clasificación IP20 y debe instalarse fuera de las zonas de salpicaduras de los cuartos de baño.

Lea atentamente estas instrucciones hasta el final antes de instalar y utilizar el aparato. Consérvelas en un lugar seguro.

Termostato R3

El termostato Herschel iQ R3 está diseñado para regular los calefactores de infrarrojos Herschel junto con la aplicación Smart Life e incorpora las últimas funciones de ahorro de energía. Entre ellas se incluye la tecnología de ventana abierta de Herschel, que garantiza que su habitación esté siempre a la temperatura adecuada con el menor consumo de energía. El R3 solo puede funcionar si dispone de wifi y utiliza la aplicación Smart Life. SmartLife también le permite controlar el sistema por voz mediante Alexa o Google Assistant.

El R3 controla la temperatura local y actúa como el interruptor que enciende y apaga los calefactores, y debe estar conectado a los calefactores y a la red eléctrica.

Cada R3 puede manejar hasta 10 amperios, por lo que necesitará suficientes unidades R3 para controlar la carga total de calefacción. Si tiene alguna duda sobre el cálculo de las cargas de calefacción, consulte a un electricista cualificado. Cada R3 debe emparejarse con la aplicación Smart Life a través de su red wifi local de 2,4 GHz para funcionar correctamente. El R3 también tiene un botón de refuerzo para proporcionar un refuerzo manual de 1 hora a la calefacción.

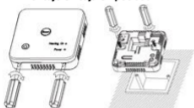
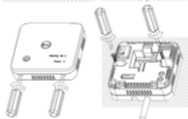
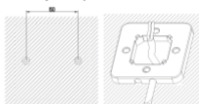
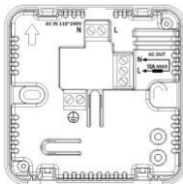
El R3 tiene un grado de protección IP20 y debe instalarse fuera de las zonas de salpicaduras de los cuartos de baño.

Lea atentamente estas instrucciones y guárdelas en un lugar seguro.

Instalación
ESPAÑOL

Herschel IQ R3 puede ser instalado por bricoladores competentes, pero en caso de duda, póngase en contacto con un electricista cualificado o un instalador Herschel acreditado.

El R3 debe utilizarse en combinación con una extensión con fusibles. La unidad no debe utilizarse sola como extensión con fusibles.

Montaje en caja empotrada:

Montaje en superficie mural:

Cableado


Conecte la red de corriente alterna con tensión y neutro (marcado AC IN 110-240v). Esta alimentación debe proceder del fusible.

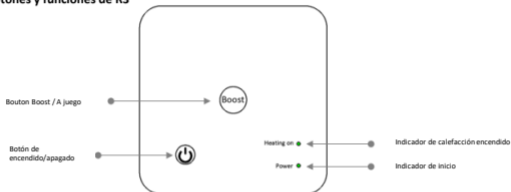
Retire el enchufe de red (si está instalado) del calefactor Herschel y conéctelo a los terminales marcados AC OUT 10A MAX.

Inserte el cable de tierra de la red y el cable de tierra del calefactor en el terminal marcado con



IMPORTANTE

La carga máxima es de 10A / 2,3kw a 230v. El R3 puede utilizarse para controlar varios paneles calefactores Herschel, pero no debe superarse la potencia máxima de 2,3kw (2.300w). No utilizar para otros aparatos de calefacción que no sean Herschel. SÓLO PARA USO EN INTERIORES.

Botones y funciones de R3**Funciones del botón Boost**

Mantenga pulsado el botón BOOST para acceder al modo de emparejamiento.

Al pulsar el botón BOOST una vez con la alimentación encendida, se encenderá la calefacción durante una hora independientemente de los ajustes existentes de la App. Una vez transcurrida la hora, el R3 volverá a su configuración anterior.

Descarga de la aplicación SmartLife:

Escanea el código QR para descargar la aplicación Smartlife desde App Store o Google Play.



También puedes buscar "Smart Life" en Google Play o en la App Store y busca este icono.



Tras instalar y abrir la App Smartlife, debes registrar una cuenta utilizando una dirección de correo electrónico y una contraseña y aceptar las condiciones de uso.

Emparejar el R3 con la aplicación SmartLife:

Asegúrate de que tu R3 está dentro del alcance de tu router.

Tu teléfono móvil DEBE estar conectado a la señal wifi de 2,4 GHz emitida por tu router. El proceso de emparejamiento no funcionará si estás conectado a una señal wifi de 5 GHz, o a la red celular (por ejemplo, 4G) de tu teléfono.

En la pantalla principal de la aplicación SmartLife:

- 1) Añade el dispositivo pulsando el botón + en la esquina superior derecha.
- 2) Seleccione "Pequeño electrodoméstico" en el menú de la izquierda y "Termostato (Wifi)" en las opciones de la derecha.
- 3) Compruebe que el SSID mostrado es su red e introduzca su contraseña.
- 4) Mantenga pulsado el botón BOOST del R3 hasta que el LED1 parpadee rápidamente en rojo.
- 5) En la aplicación, pulse "Confirmar que el indicador parpadea rápidamente".
- 6) El emparejamiento se completa cuando el LED rojo del R3 deja de parpadear. La aplicación puede seguir buscando la conexión durante unos segundos más y, cuando termine, te dejará en la pantalla de gestión del R3. Puede experimentar en este punto introduciendo comandos (por ejemplo, subir o bajar la temperatura) desde la aplicación y el R3 responderá unos segundos más tarde.

Modo a prueba de fallos

Si el R3 pierde la conexión con el wifi, el LED rojo 1 parpadeará lentamente mientras se pierda la señal wifi. El R3 hará funcionar el calefactor a 18C hasta que se restablezca el wifi.

Abrir ventana on / off

Ventana abierta es una función de ahorro de energía. Cuando la temperatura ambiente es igual o superior a 14 °C, si el termostato detecta un descenso de la temperatura de 2 °C o más en un periodo de 15 minutos, el R3 apagará el calefactor o calefactores durante una hora. Esto se hace para evitar el derroche de electricidad cuando es probable que se haya abierto una ventana o una puerta. Aunque siempre puede anular esta función ajustando la temperatura hacia arriba o hacia abajo en la aplicación, o pulsando el botón BOOST en el R3, también puede desactivar totalmente la función en la aplicación Smart Life.

2 años de garantía

Registre su producto en la sección de Ayuda y Preguntas Frecuentes de su sitio web local de Herschel.

En un plazo de dos años a partir de la fecha de compra, Herschel reparará o sustituirá el R3 cuando el fallo se deba a defectos en los materiales o en la fabricación. Esta garantía es sólo para uso doméstico estándar y excluye usos comerciales. En caso de reclamación de garantía, visite el área de Atención al Cliente del sitio web de Herschel y siga el proceso de Reclamación de Garantía. Necesitará una prueba de compra.

Anote aquí su número de serie.